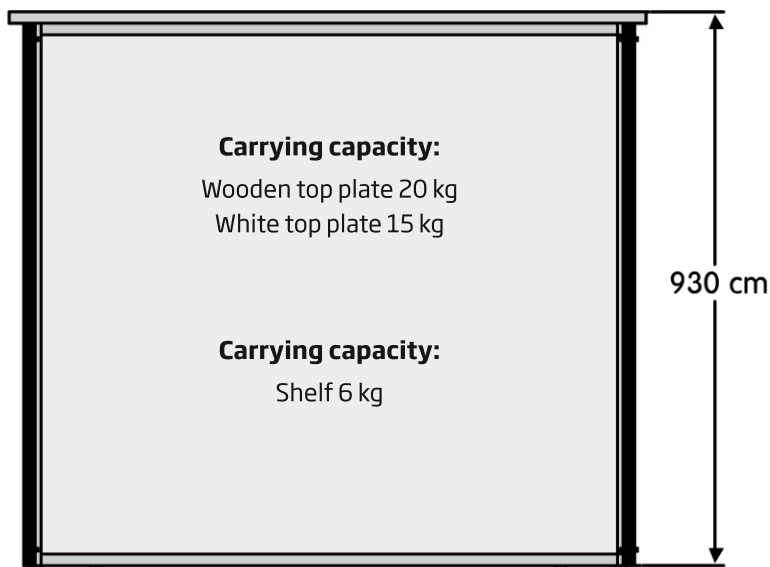


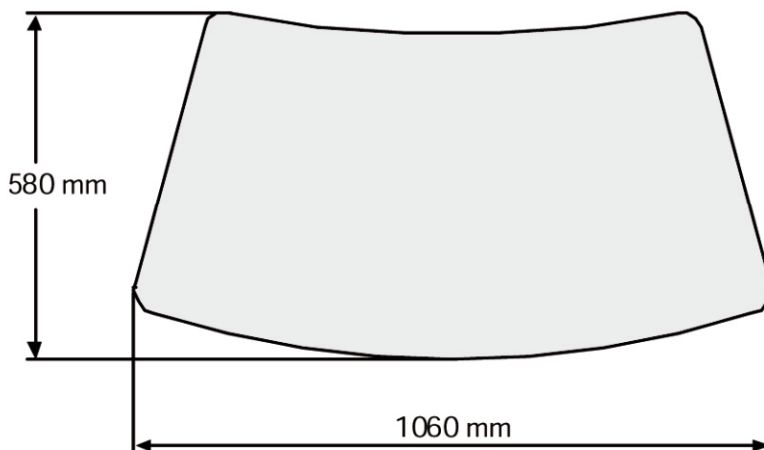
**TECHNICAL GUIDE**  
**Messtisch gebogen, P709**



Produced with frame of silver anodized aluminum profiles, tabletop in white plastic or wood effect and a white shelf. Profiles on the counter can easily be unassembled to allow a quick change of the 3 pcs. of 4,7 mm white PS panels inside. Without print. Black bag is optional.

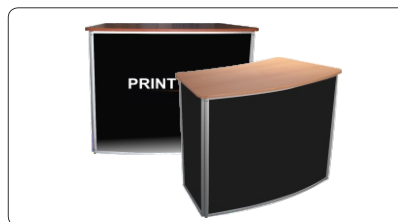
Messe Theke mit Rahmen aus Silber eloxiertem Alu-Profilen, Tischplatte aus weißem Kunststoff oder Holz-Effekt und einem weißen Ablage. Die Füllpaneele können durch leichtes Öffnen des Rahmens jederzeit ausgetauscht werden. Wird mit 3 Stück weißen unbedruckten 4,7 mm PS Paneele geliefert. Tragetasche als Zubehör.

Produceret med ramme af sølv-eloxerede aluminiums-profiler, bordplade i hvid plast eller trælook og en hvid hylde. Leveres med 3 stk. hvide 4,7 mm PS paneler, ekskl. print, som let skiftes. Taske købes som tilbehør.



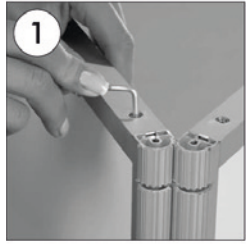
**Print material**

Foil and plate - max. 0,3 mm thickness



Model	Art.no.	Panels	Colour	Total W x H x D	Package size and weight	Pallet size and quantity
709	4639	1 pc. 98 x 87,8 cm + 2 pcs. 43 x 87,8 cm	White/Alu	106 x 93 x 58 cm	104 x 106 x 16 cm 19 kg	80 x 120 x 220 cm 8 pcs.
-	4640	1 pc. 98 x 87,8 cm + 2 pcs. 43 x 87,8 cm	Wood/Alu	106 x 93 x 58 cm	104 x 106 x 16 cm 21 kg	80 x 120 x 220 cm 8 pcs.

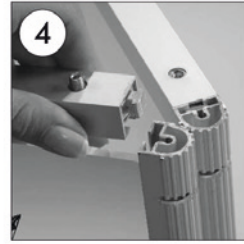
• APPLICATION OF THE INNER PANELS • VERWENDUNG DER KUNSTSTOFFPANELE



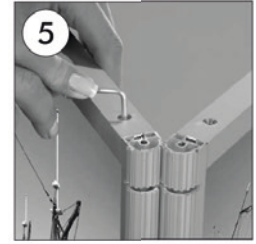
- Open the top profiles by using an allen key
- Nehmen Sie die Oberprofile mit Hilfe von Inbusschlüssel ab



- Take out the unprinted panels. After the application of the printings on the panels, slide them inside the construction by sliding through the channels on both sides.
- Nehmen Sie die nicht bedruckten Panele heraus. Führen Sie sie nach Bedruckung wieder in die gleichen Kanäle hinein.



- Fix the top profiles inside channels as per the photo.
- Setzen Sie die Zähne am Oberprofil durch die Kanäle am Seitenprofil durch.

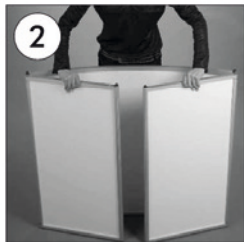


- Use the allen key to firm the positioning of profiles. Repeat the same process for all the panels.
- Ziehen Sie sie diese mit Inbusschlüssel fest. Verfahren Sie an sämtlichen Kunststoffpanälen gleich.

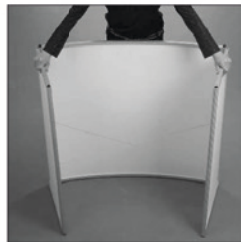
• ASSEMBLY • MONTAGE



- Position the main counter body in the upright, position.
- Nehmen Sie die convex Faltheke aus der Tasche heraus und stellen Sie sie veritkal hin.



- By opening the side panels, find the wire cable cross in the middle.
- Öffnen Sie die Seitenpanäle seitlich nach aussen so, dass die Stahlseile innendrin ziemlich stramm werden.



- Place the shelf panel on the wire cable.
- Legen Sie die Ablage innerhalb der Theke auf die Stahlseile.



- At final step, join the top table & main body of the counter.
- Vervollständigen Sie die Theke durch Hineinpassung der Kunststoffbolzen in die Bohrungen unterhalb der Oberplatte.

