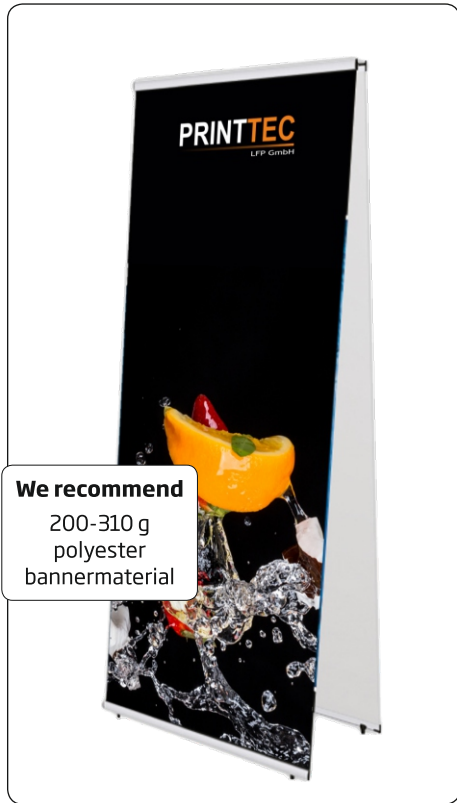
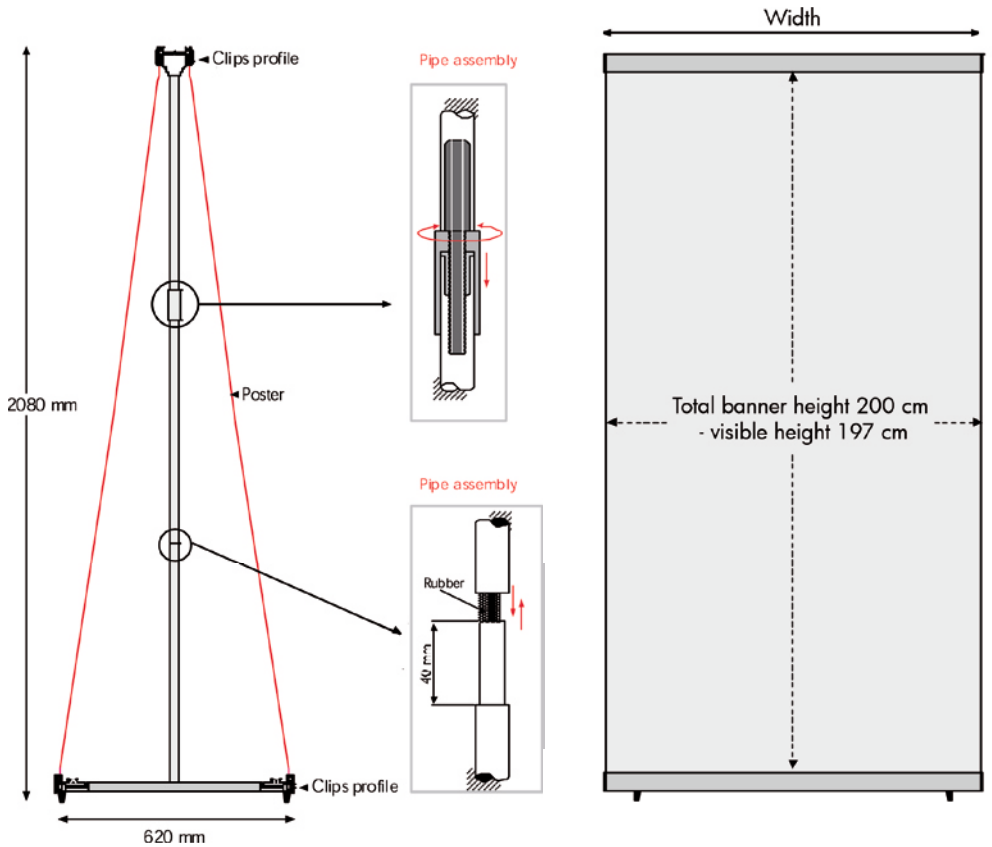


TECHNICAL GUIDE

Quick Banner double P415



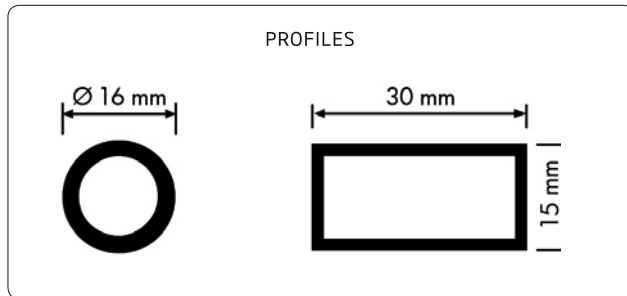
We recommend
200-310 g
polyester
bannermaterial



Produced in silver anodized aluminum. Solid construction and very nice design. Clamp profile in top and bottom, makes changing and mounting of banner easy. Delivered in a grey bag. Padded, black bag is optional. Delivered without banner.

Doppelseitiger Banner Stand - eine sehr leichte und flexible Konstruktion in Alu. Die Klemmleiste oben und unten ermöglicht eine leichte Montage und Austausch des Banners. Unglaublich leicht aufzustellen. In grauem Beutel geliefert. Kräftige Tasche als Zubehör. Wird ohne Banner geliefert.

Dobbelt-sided bannerstand - fleksibel letvægtskonstruktion i søveloxeret aluminium. Klemprofil i top og bund gør det let at montere og udskifte banneret. Leveres i grå pose. Kraftig, sort taske kan købes som tilbehør. Leveres uden banner.



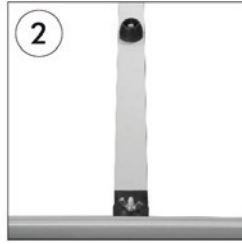
Model	Art.no.	Banner size	Visible Banner	Colour	Total W x H	Package size and weight	Pallet size and quantity
415	4678	60 x 200 cm	60 x 197 cm	Alu	60,6 x 208 cm	10 x 70 x 10 cm 2,0 kg	80 x 120 x 220 cm 240 pcs.
	46780	Bag		Black		16 x 85 x 16 cm 0,4 kg	80 x 120 x 220 cm
415	4652	80 x 200 cm	80 x 197 cm	Alu	80,6 x 208 cm	10 x 80 x 10 cm 2,5 kg	80 x 120 x 220 cm 240 pcs.
	46520	Bag		Black		16 x 86 x 16 cm 0,5 kg	80 x 120 x 220 cm
415	4653	100 x 200 cm	100 x 197 cm	Alu	100,6 x 208 cm	10 x 102 x 10 cm 3,0 kg	80 x 120 x 220 cm 240 pcs.
	46530	Bag		Black		16 x 106 x 16 cm 0,5 kg	80 x 120 x 220 cm

TECHNICAL GUIDE

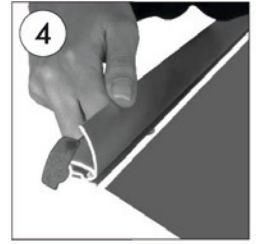
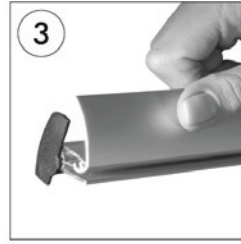
Quick Banner double P415



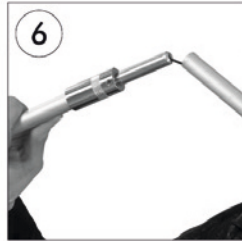
- Form the base in T position and fix it by turning the plastic connector.
- Befestigen Sie den an der unteren Klemmleiste befindlichen Fuss senkrecht öffnend mit Hilfe der Schraube.



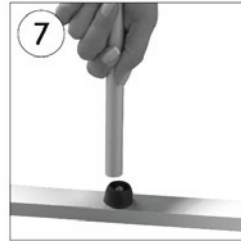
- Open the top clamp profiles and place in the posters.
- Machen Sie obere Klemmleiste auf und legen das Poster hinein.



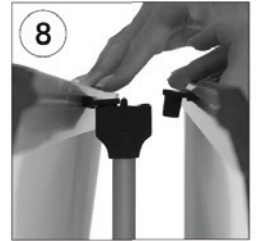
- Open the clamp connected to the foot and place in the other end of poster.
- Machen Sie die untere Klemmleiste Fuss teil auf und legen das Poster hinein und klipsen es zu.



- Complete the assembly of 3 part pipe.
- Stecken Sie das 3-teilige Rohr ineinander zu einem Stück.



- Place the assembled pipe into the base hole.
- Stecken Sie das zusammengesteckte Rohr in das Loch am Fuss hinein.



- Placing the back connector, hang the banner to the pipe
- Stecken Sie das Plastikteil an der oberen Klemmleiste in das Rohr und hängen somit das Poster auf.



- Stretch the banners by twisting the stretching tool in the middle of the pipe.
- Straffen Sie die Poster durch Eigenachsendrehung der Spannvorrichtung in der Rohrmitte.

